



Lastekaitse Liit
Estonian Union for Child Welfare

Aastakonverents 2020!

**MEHEKS SÜNNITAKSE,
ISAKS KASVATAKSE**

Sotsiaalministeeriumi strateegilise partnerluse projekt "Koostöös laste ja perede heaks"

lastekaitseliit.ee/isa

Isad statistikas – kes, kus? Isaga või isata?

Anet Mürsoo
Statistikaamet

Mehed statistikas



Eestis 1 328 976
inimest (01.01.2020)



629 277 meest (47,3%),



491 124 täisealist meest

Isad statistikas



304 800 isa

keskmiselt 53-aastased

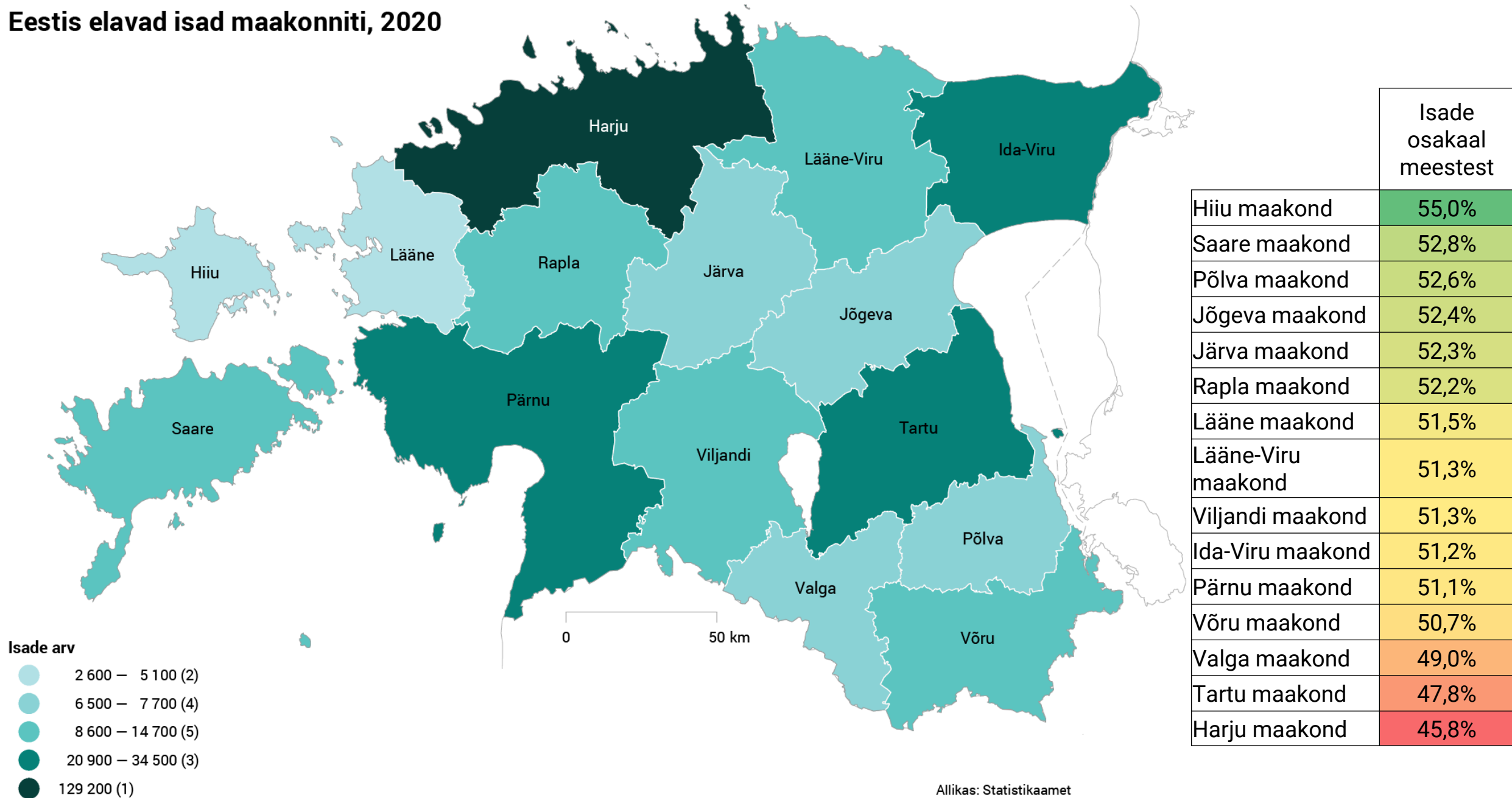


132 200 vanaisa

keskmiselt 66-aastased

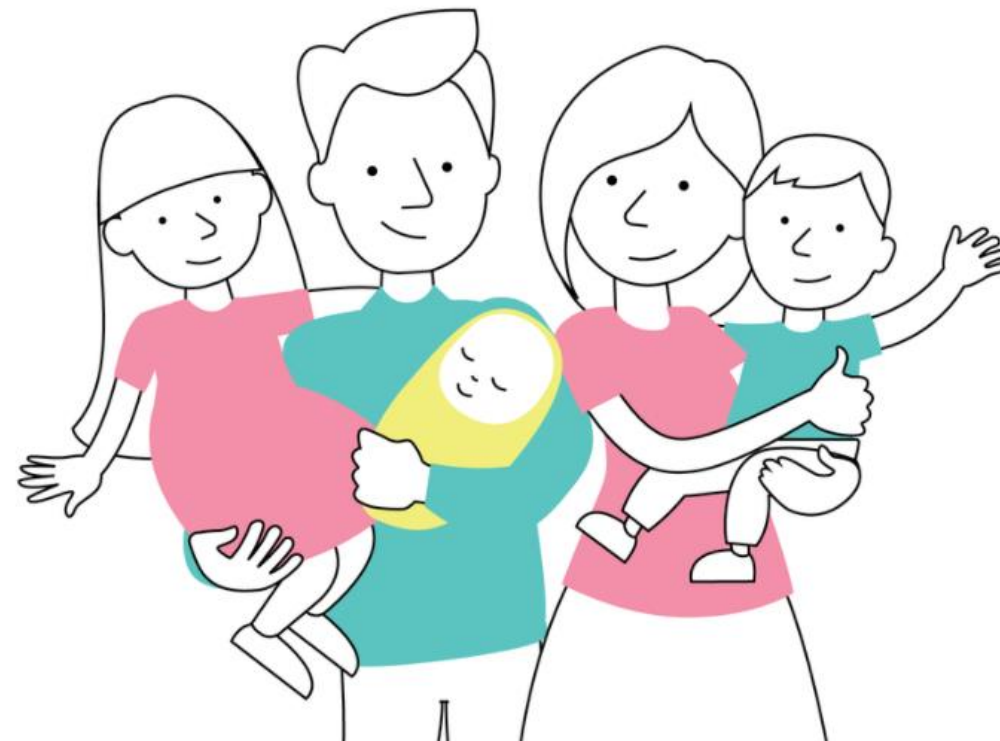
Kõige nooremad isad ei ole veel täisealised, seitse isa on aga elanud kauem kui sada aastat.

Eestis elavad isad maakonniti, 2020



Laste arv isadel

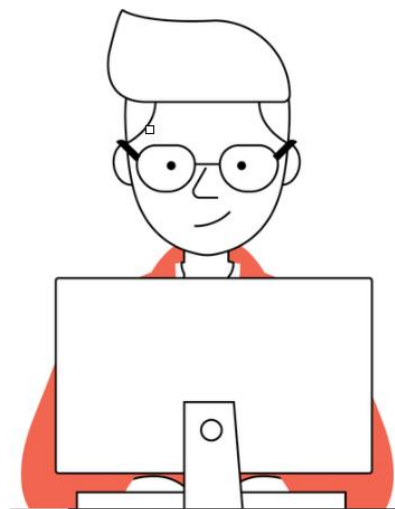
- Keskmiselt ühel isal 1,91 last;
 - üks laps 37,7% isadest;
 - kaks last 41,7% isadest;
 - kolm last 15% isadest;
 - neli last 3,8% isadest;
 - viis last 1,2% isadest.
- Kümme või enam last 88 isal.



- [Link videole](#)

Isade haridus ja tööhõive

- Enam kui pooltel keskharidus
- Kolmandikul kõrgharidus
- Vähemal kui veerandil põhiharidus



- Tööhõive määr – septembri seisuga 61%
- Käesoleva aasta jooksul veidi langenud
- Alla 50-a isadest tööga hõivatud rohkem kui 75%

Isaga ja isata leibkondade eluruumid, 2019

Isaga leibkonnad

- 85% leibkondadest ise eluruumi omanik
- 14% eluruum teise eraomaniku oma

Isata leibkonnad

- 75% leibkondadest ise eluruumi omanik
- 21% eluruum teise eraomaniku oma



Isaga ja isata leibkondade koormavad eluruumi kogukulud, 2019

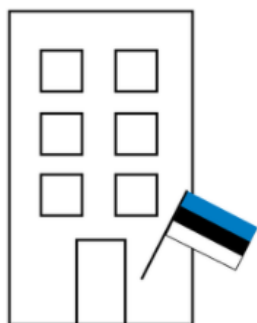
Mil määral koormavad eluruumi kogukulud leibkonda?

Isaga leibkonnad

- 30% ei koorma üldse
- 59% koormavad mõningal määral
- 11% koormavad väga

Isata leibkonnad

- 24% ei koorma üldse
- 58% koormavad mõningal määral
- 19% koormavad väga



Ekvivalentnetosissetulekud* isaga ning isata leibkondades, 2018

Isaga leibkondades

- 1190€

Isata leibkondades

- 807€



Laste arvu järgi isaga leibkondades

- 1 laps – 1236€
- 2 last – 1198€
- 3+ last – 1070€

Laste arvu järgi isata leibkondades

- 1 laps – 874€
- 2 last – 734€
- 3+ last – 560€

* Ekvivalentnetosissetulekut arvutatakse võttes arvesse leibkonna koosseisu (esimese täiskasvanud liikme kaal 1, iga järgmise vähemalt 14-a liikme kaal 0,5 ja kõigi alla 14-a kaal 0,3) ehk leibkonna kogusissetulek on jagatud leibkonnaliikmete tarbimiskaalude summaga.

Suhteline vaesus isaga ning isata leibkondades, 2018

Isaga leibkondades

- 13,3%

Laste arvu järgi isaga leibkondades

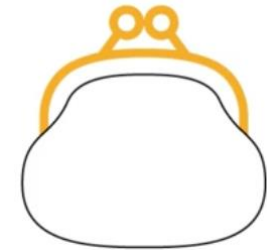
- 1 laps – 10,8%
- 2 last – 14%
- 3+ last – 17,3%

Isata leibkondades

- 32,6%

Laste arvu järgi isata leibkondades

- 1 laps – 30,5%
- 2 last – 34,9%
- 3+ last – 40,4%



Täna!

Anet Mürsoo
juhtivanalüütik
anet.myrsoo@stat.ee

EESTI STATISTIKA
www.stat.ee
Tatari 51, 10134 Tallinn